

PIANTA PIANO RIALZATO
 CON DESTINAZIONE AMBIENTI, DISPOSITIVI ANTINCENDIO
 E PERCORSI DA SEGUIRE IN CASO DI EVACUAZIONE

LICEO SCIENTIFICO "E. MEDI"
 VIA DOMODOSSOLA – BATTIPAGLIA

LEGENDA

- A-B SCALE INTERNE
- C-D SCALE ESTERNE
- 1a - 1b - 1c USCITE DI EMERGENZA DI PIANO
- 2-3-4-5-6-7-8-9-10-11
- ①②③④ ZONE DI RACCOLTA
- ➡ PERCORSO DI ESODO
- VOI SIETE QUI
- ESTINTORE
- IDRANTE
- ▲ QUADRO ELETTRICO
- ☒ CASSETTA PRIMO SOCCORSO
- ☒ DEFIBRILLATORE
- 📍 ALLARME SIRENA

SEGNALAZIONE DI PERICOLO

Chiunque individui un principio di incendio o rilevi qualche altro fatto anomalo (presenza di fumo, scoppi, crolli, spargimenti di sostanze infiammabile...) deve avvertire immediatamente un addetto della squadra di emergenza, segnalando:
 la natura dell'emergenza
 il luogo dell'emergenza
 l'eventuale presenza di infortunati

PROCEDURE DI EVACUAZIONE DA ADOTTARE IN CASO DI ALLARME

- Un segnale acustico continuo e prolungato avverte di una situazione di emergenza per incendio o altra natura che richiede un'evacuazione immediata dell'edificio.
- E' importante mantenere la calma ed evitare di trasmettere il panico ad altre persone.
- Abbandonare i locali con calma ma senza indugio,utilizzando le uscite di sicurezza più vicine indicate da apposita segnaletica e riportate nelle planimetrie affisse.
- Raggiunto il punto di raccolta non rientrare nell'edificio fino a quando non vengono ripristinate le condizioni di normalità.

ZONA DI RACCOLTA

④



ZONA DI RACCOLTA

3



ZONA DI RACCOLTA

①



ZONA DI RACCOLTA

②



NUMERI TELEFONICI DI EMERGENZA

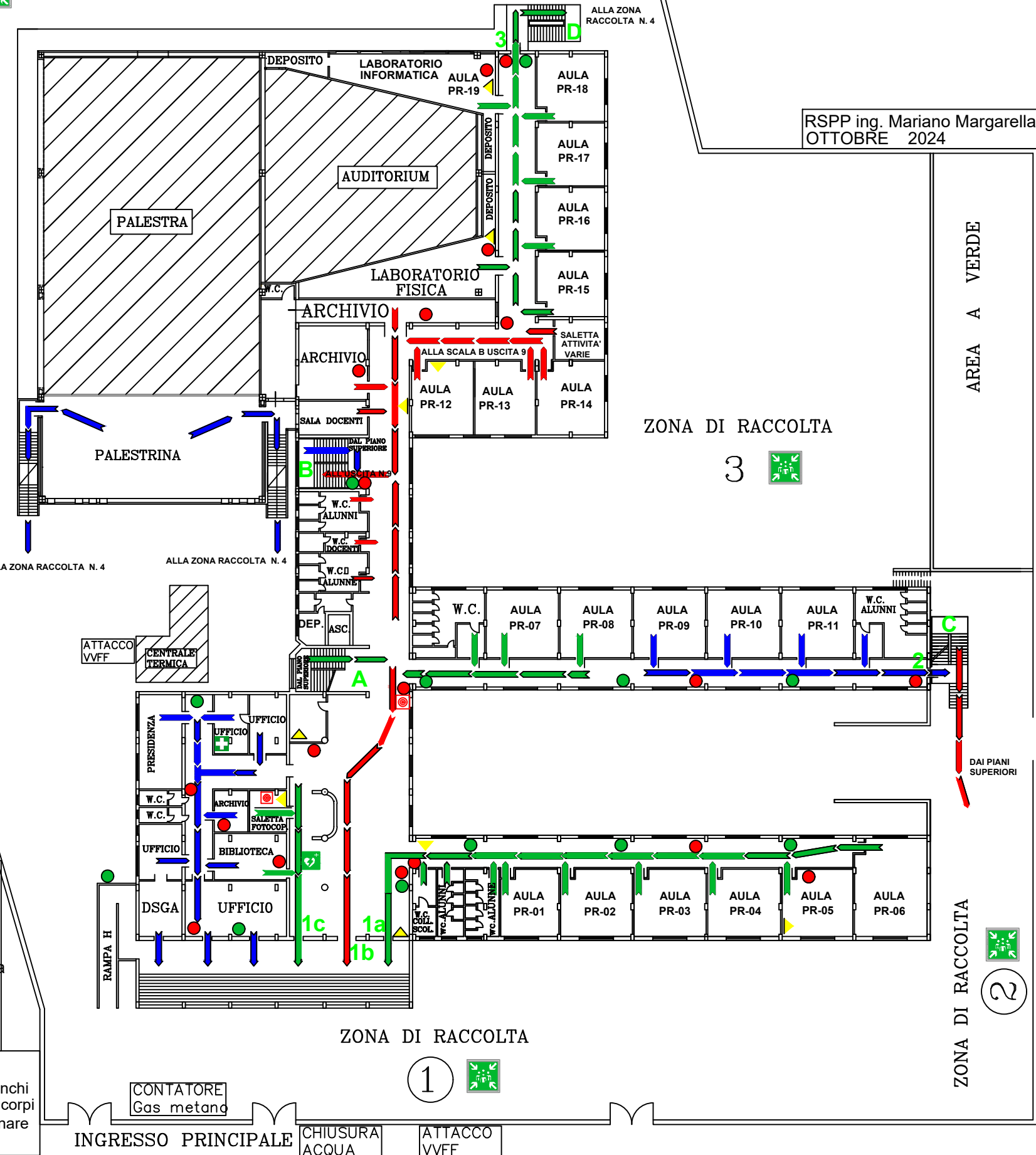
- Vigili del Fuoco 115
- Carabinieri 112
- Polizia 113
- Emergenza Sanitaria 118

EMERGENZA INCENDIO

- Adottare le procedure di evacuazione previste
- SE IL FUMO RENDE IMPRATICABILE L'USCITA
- Rientrare nel locale chiudendo la porta
- Mantenersi il più basso possibile
- Proteggere le vie respiratorie
- Manifestare la propria presenza

EMERGENZA SISMICA

Mantenere la calma: trovare riparo sotto i banchi o addossati alle pareti, lontano da finestre e corpi illuminanti. Al termine della scossa abbandonare l'ambiente seguendo le procedure previste



INGRESSO PRINCIPALE CHIUSURA ACQUA ATTACCO VVFF

CONTATORE Gas metano

CHIUSURA ACQUA

ATTACCO VVFF

RSPSP ing. Mariano Margarella
 OTTOBRE 2024