

PIANTA PIANO SEMINTERRATO
CON DESTINAZIONE AMBIENTI, DISPOSITIVI ANTINCENDIO
E PERCORSI DA SEGUIRE IN CASO DI EVACUAZIONE

LICEO SCIENTIFICO "E. MEDI"
VIA DOMODOSSOLA - BATTIPAGLIA

LEGENDA

A-B SCALE INTERNE
C-D SCALE ESTERNE
1a - 1b - 1c DI PIANO
2-3-4-5-6-7-8-9-10-11

①②③④ ZONE DI RACCOLTA

➔ PERCORSO DI ESODO

● VOI SIETE QUI

● ESTINTORE

● IDRANTE

▲ QUADRO ELETTRICO

☒ CASSETTA PRIMO SOCCORSO

☒ DEFIBRILLATORE

☒ ALLARME SIRENA

SEGNALAZIONE DI PERICOLO

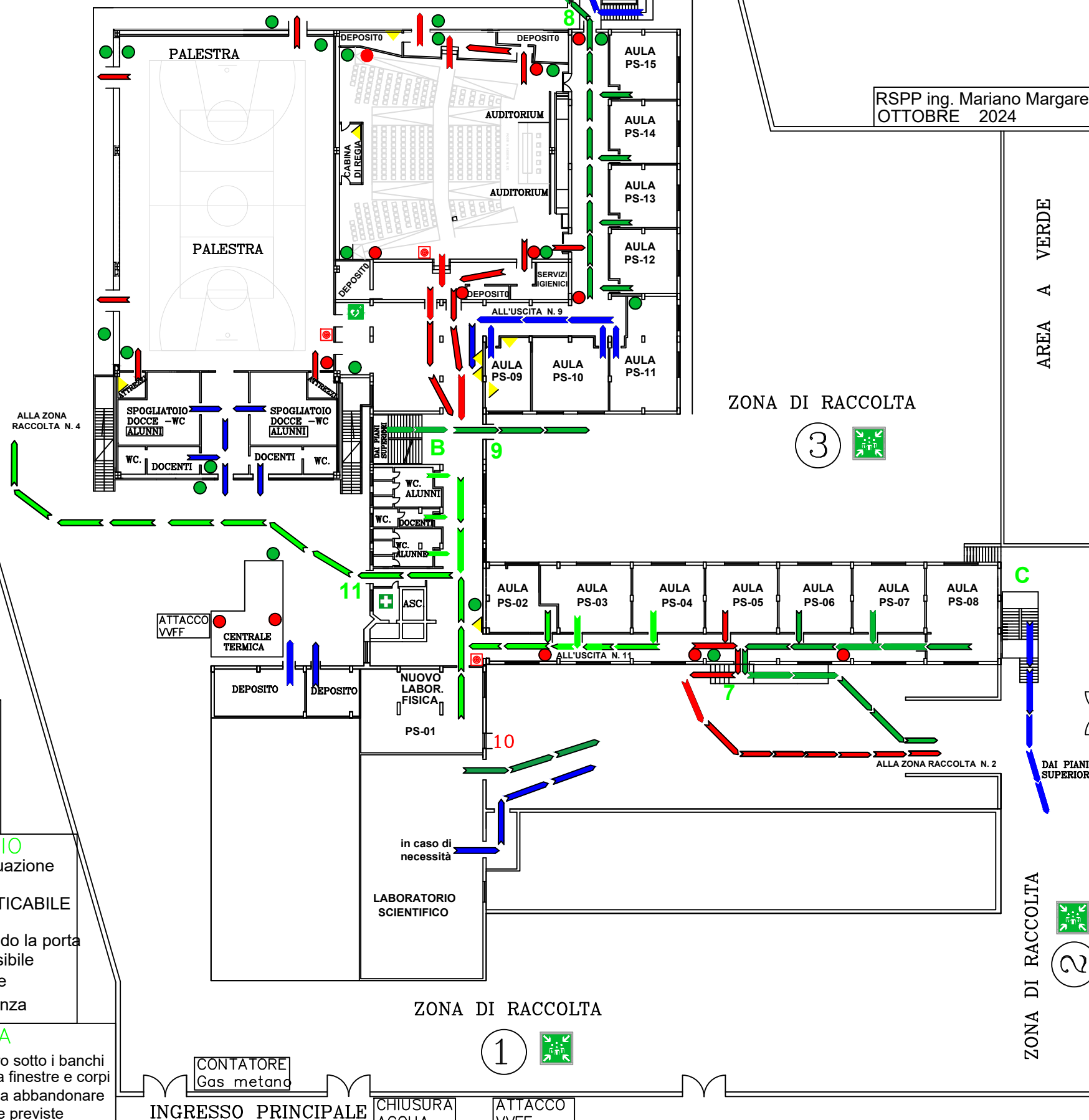
Chiunque individui un principio di incendio o rilevi qualche altro fatto anomalo (presenza di fumo, scoppi, crolli, spargimenti di sostanze infiammabile...) deve avvertire immediatamente un addetto della squadra di emergenza, segnalando:
la natura dell'emergenza
il luogo dell'emergenza
l'eventuale presenza di infortunati

PROCEDURE DI EVACUAZIONE DA ADOTTARE IN CASO DI ALLARME

- Un segnale acustico continuo e prolungato avverte di una situazione di emergenza per incendio o altra natura che richiede un'evacuazione immediata dell'edificio.
- E' importante mantenere la calma ed evitare di trasmettere il panico ad altre persone.
- Abbandonare i locali con calma ma senza indugio, utilizzando le uscite di sicurezza più vicine indicate da apposita segnaletica e riportate nelle planimetrie affisse.
- Raggiunto il punto di raccolta non rientrare nell'edificio fino a quando non vengono ripristinate le condizioni di normalità.

ZONA DI RACCOLTA

④



RSPP ing. Mariano Margarella
OTTOBRE 2024

ZONA DI RACCOLTA

③



AREA A VERDE

ZONA DI RACCOLTA

②



ZONA DI RACCOLTA

①



NUMERI TELEFONICI DI EMERGENZA
Vigili del Fuoco 115
Carabinieri 112
Polizia 113
Emergenza Sanitaria 118

EMERGENZA INCENDIO
Adottare le procedure di evacuazione previste
SE IL FUMO RENDE IMPRATICABILE L'USCITA
-Rientrare nel locale chiudendo la porta
-Mantenersi il più basso possibile
-Proteggere le vie respiratorie
-Manifestare la propria presenza

EMERGENZA SISMICA
Mantenere la calma: trovare riparo sotto i banchi o addossati alle pareti, lontano da finestre e corpi illuminanti. Al termine della scossa abbandonare l'ambiente seguendo le procedure previste

CONTATORE Gas metano
INGRESSO PRINCIPALE
CHIUSURA ACQUA
ATTACCO VVFF