

PIANTA PIANO PRIMO
CON DESTINAZIONE AMBIENTI, DISPOSITIVI ANTINCENDIO
E PERCORSI DA SEGUIRE IN CASO DI EVACUAZIONE

LICEO SCIENTIFICO "E. MEDI"
VIA DOMODOSSOLA – BATTIPAGLIA

LEGENDA

- A-B SCALE INTERNE
- C-D SCALE ESTERNE
- 1a - 1b - 1c USCITE DI EMERGENZA DI PIANO
- 2-3-4-5-6-7-8-9-10-11
- ①②③④ ㊄ ZONE DI RACCOLTA
- ➡ PERCORSO DI ESODO
- VOI SIETE QUI
- ESTINTORE
- IDRANTE
- ▲ QUADRO ELETTRICO
- ⊕ CASSETTA PRIMO SOCCORSO
- ⊕ DEFIBRILLATORE
- 📢 ALLARME SIRENA

SEGNALAZIONE DI PERICOLO

Chiunque individui un principio di incendio o rilevi qualche altro fatto anomalo (presenza di fumo, scoppi, crolli, spargimenti di sostanze infiammabili...) deve avvertire immediatamente un addetto della squadra di emergenza, segnalando:
la natura dell'emergenza
il luogo dell'emergenza
l'eventuale presenza di infortunati

PROCEDURE DI EVACUAZIONE DA ADOTTARE IN CASO DI ALLARME

- Un segnale acustico continuo e prolungato avverte di una situazione di emergenza per incendio o altra natura che richiede un'evacuazione immediata dell'edificio.
- E' importante mantenere la calma ed evitare di trasmettere il panico ad altre persone.
- Abbandonare i locali con calma ma senza indugio, utilizzando le uscite di sicurezza più vicine indicate da apposita segnaletica e riportate nelle planimetrie affisse.
- Raggiunto il punto di raccolta non rientrare nell'edificio fino a quando non vengono ripristinate le condizioni di normalità.

ZONA DI RACCOLTA



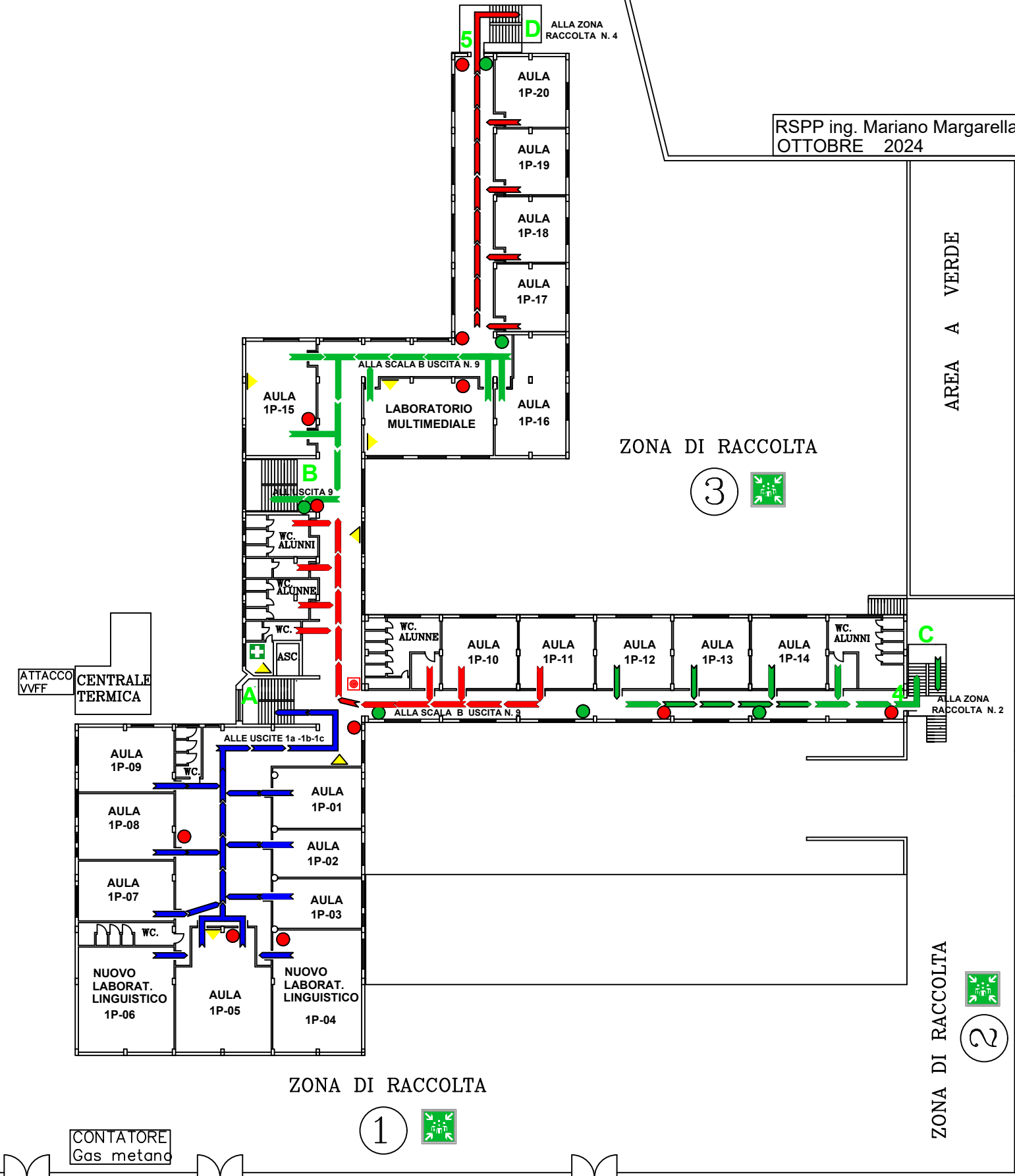
ZONA DI RACCOLTA



ZONA DI RACCOLTA



ZONA DI RACCOLTA



NUMERI TELEFONICI DI EMERGENZA

- Vigili del Fuoco 115
- Carabinieri 112
- Polizia 113
- Emergenza Sanitaria 118

EMERGENZA INCENDIO

Adottare le procedure di evacuazione previste
SE IL FUMO RENDE IMPRATICABILE L'USCITA
-Rientrare nel locale chiudendo la porta
-Mantenersi il più basso possibile
-Proteggere le vie respiratorie
-Manifestare la propria presenza

EMERGENZA SISMICA

Mantenere la calma: trovare riparo sotto i banchi o addossati alle pareti, lontano da finestre e corpi illuminanti. Al termine della scossa abbandonare l'ambiente seguendo le procedure previste

INGRESSO PRINCIPALE CHIUSURA ACQUA ATTACCO VVFF

CONTATORE Gas metano

ATTACCO VVFF CENTRALE TERMICA

RSPP ing. Mariano Margarella
OTTOBRE 2024