

PIANTA PIANO SECONDO
CON DESTINAZIONE AMBIENTI, DISPOSITIVI ANTINCENDIO
E PERCORSI DA SEGUIRE IN CASO DI EVACUAZIONE

LICEO SCIENTIFICO "E. MEDI"
VIA DOMODOSSOLA - BATTIPAGLIA

RSPD ing. Mariano Margarella
OTTOBRE 2024

ZONA DI RACCOLTA

4



ZONA DI RACCOLTA

3



AREA A VERDE

ZONA DI RACCOLTA

1



ZONA DI RACCOLTA

2



LEGENDA

A-B SCALE INTERNE
C-D SCALE ESTERNE
1a - 1b - 1c USCITE DI EMERGENZA DI PIANO
2-3-4-5-6-7-8-9-10-11

①②③④ ZONE DI RACCOLTA

PERCORSO DI ESODO

VOI SIETE QUI
 ESTINTORE
 IDRANTE
 QUADRO ELETTRICO
 CASSETTA PRIMO SOCCORSO
 DEFIBRILLATORE
 ALLARME SIRENA

SEGNALAZIONE DI PERICOLO

Chiunque individui un principio di incendio o rilevi qualche altro fatto anomalo (presenza di fumo, scoppi, crolli, spargimenti di sostanze infiammabili...) deve avvertire immediatamente un addetto della squadra di emergenza, segnalando:
la natura dell'emergenza
il luogo dell'emergenza
l'eventuale presenza di infortunati

PROCEDURE DI EVACUAZIONE DA ADOTTARE IN CASO DI ALLARME

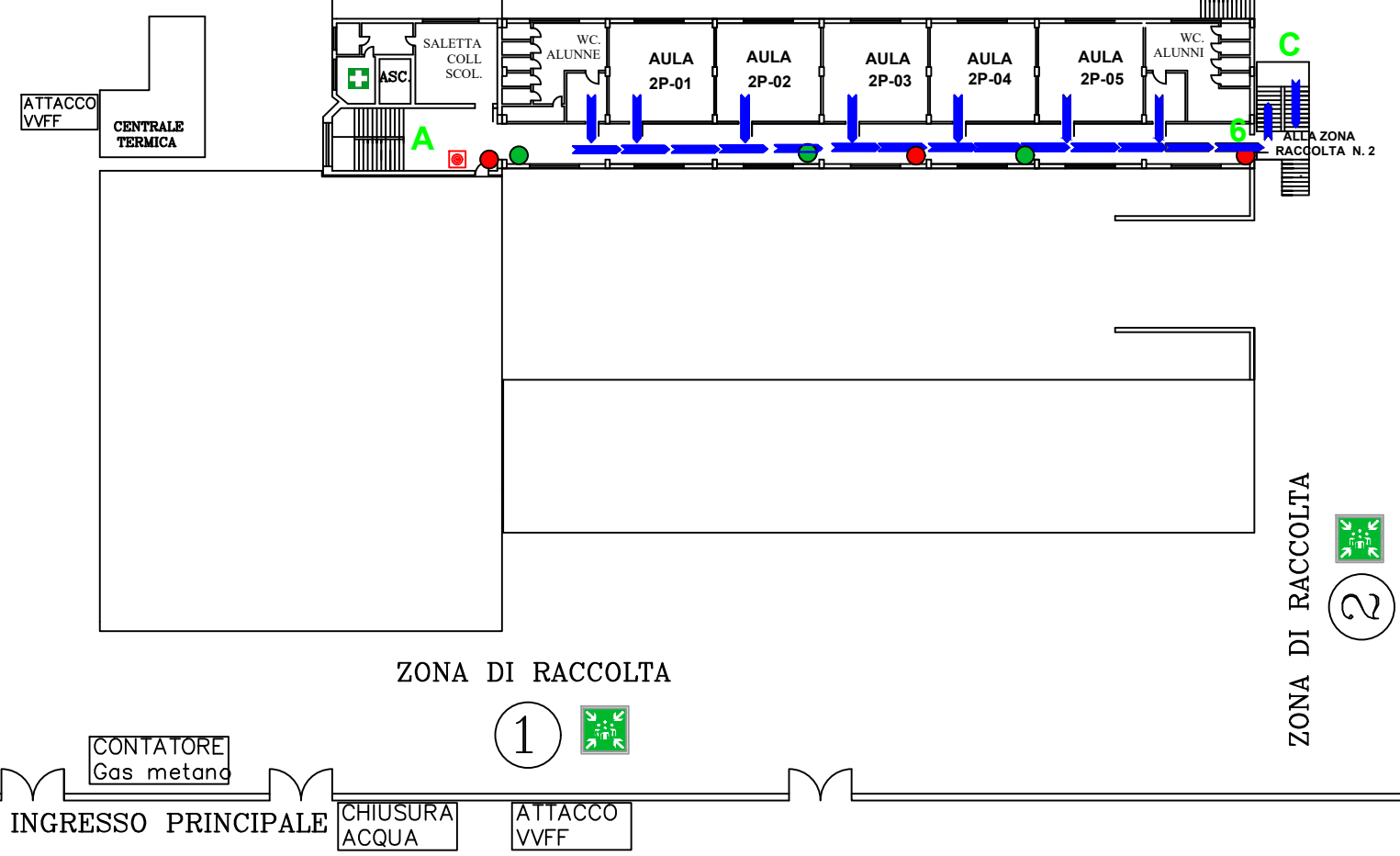
- Un segnale acustico continuo e prolungato avverte di una situazione di emergenza per incendio o altra natura che richiede un'evacuazione immediata dell'edificio.
- E' importante mantenere la calma ed evitare di trasmettere il panico ad altre persone.
- Abbandonare i locali con calma ma senza indugio, utilizzando le uscite di sicurezza più vicine indicate da apposita segnaletica e riportate nelle planimetrie affisse.
- Raggiunto il punto di raccolta non rientrare nell'edificio fino a quando non vengono ripristinate le condizioni di normalità.

NUMERI TELEFONICI DI EMERGENZA

Vigili del Fuoco	115
Carabinieri	112
Polizia	113
Emergenza Sanitaria	118

EMERGENZA INCENDIO
Adottare le procedure di evacuazione previste
SE IL FUMO RENDE IMPRATICABILE L'USCITA
-Rientrare nel locale chiudendo la porta
-Mantenersi il più basso possibile
-Proteggere le vie respiratorie
-Manifestare la propria presenza

EMERGENZA SISMICA
Mantenere la calma: trovare riparo sotto i banchi o addossati alle pareti, lontano da finestre e corpi illuminanti. Al termine della scossa abbandonare l'ambiente seguendo le procedure previste



CONTATORE Gas metano
INGRESSO PRINCIPALE
CHIUSURA ACQUA
ATTACCO VVFF